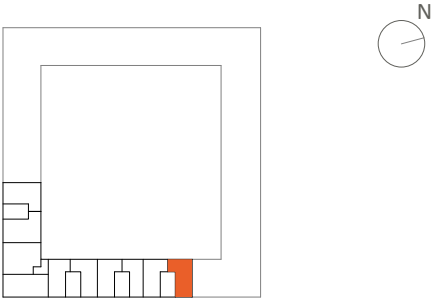


EMPLAZAMIENTO



CUADRO DE SUPERFICIES

Vestíbulo	3,53 m²
Salón-Comedor-Cocina	27,31 m²
Distribuidor	3,00 m²
Dormitorio Principal	18,37 m²
Baño Principal	4,69 m²
Dormitorio 2	11,03 m²
Dormitorio 3	10,04 m²
Baño 2	3,58 m²
<b>Interior</b>	<b>81,55 m²</b>
Lavadero	1,50 m²
Patio Delantero	20,44 m²
Patio Trasero	43,69 m²
<b>Exterior</b>	<b>65,63 m²</b>

<b>Total Sup. Construida sin ZZCC</b>	<b>170,00 m²</b>
<b>Total Sup. Útil</b>	<b>147,14 m²</b>
<b>Total Sup. Construida incl. ZZCC</b>	<b>182,63 m²</b>

Según Decreto BOJA 218/2005	
<b>Total Sup. Útil</b>	<b>91,30 m²</b>
<b>Total Sup. Construida incl. ZZCC</b>	<b>120,29 m²</b>

Vivienda Portal 14 - Planta 0 - Letra A

La información aquí contenida puede ser modificada durante el transcurso de la ejecución de la obra por exigencias técnicas o jurídicas, sin que ello implique menoscabo en el nivel global de calidades. El mobiliario se refleja a efectos meramente decorativos, sin que se incluya en la oferta. El mobiliario de cocina puede variar sobre el reflejado. Los peldaños de acceso a la vivienda y salidas a patios, puede alterarse en función de la rasante de las calles y corresponde a la D.F. fijar el criterio.

